

АДМИНИСТРАЦИЯ РУЗСКОГО МУНИЦИПАЛЬНОГО ОКРУГА МОСКОВСКОЙ ОБЛАСТИ

(наименование органа местного самоуправления или уполномоченного
им органа, осуществляющего муниципальный земельный контроль)



А К Т

муниципального обследования объекта земельных отношений

№ 1380

"06" апреля 2026

М.О., г. Руза, ул. Солнцева, д.11

(место составления акта муниципального обследования
объекта земельных отношений)

Начальник отдела муниципального земельного контроля и управления муниципальными земельными ресурсами управления земельных отношений администрации Рузского муниципального округа Дудыкин В.А.

(должность, фамилия, имя, отчество должностного лица, составившего акт муниципального обследования объекта земельных отношений)

Проведено муниципальное обследование земельного участка, с кадастровым номером 50:19:0030214:679, площадью 974 кв. м, расположенного по адресу: Московская область, м.о. Рузский, д Лысково, категория земель – Земли населенных пунктов, вид разрешенного использования - для индивидуального жилищного строительства.

(кадастровый номер, адрес, описание местоположения и иное описание объекта земельных отношений или нескольких объектов земельных отношений)

Муниципальное обследование объекта земельных отношений проведено путем осмотра земельного участка в дневное время суток, при естественном освещении. Фотосъемка проводилась фотоаппаратом Canon PowerShot SX430 IS.

Местоположение земельного участка на местности определено с помощью планшета HUAWEI MediaPad M5 lite на операционной системе Android со специализированным программным обеспечением «KadastrRU», с функцией GPS.

(описание действий, произведенных в рамках муниципального обследования объекта земельных отношений)

06.04.2026 г. в 16:25 проведено муниципальное обследование земельного участка, расположенного по адресу: Московская область, м.о. Рузский, д Лысково. В результате визуального осмотра установлено, что испрашиваемый земельный участок не огорожен, произрастает древесно-кустарниковая растительность, какие-либо строения отсутствуют. Видимые на фото строения находятся за кадастровыми границами испрашиваемого земельного участка Доступ к участку не ограничен, возможен по землям государственной неразграниченной собственности.

(указываются обстоятельства, выявленные при проведении муниципального обследования объекта земельных отношений, признаки нарушения требований земельного законодательства Российской Федерации, за которые законодательством Российской Федерации предусмотрена административная и иная ответственность (при наличии), а также нарушенные нормы законодательства Российской Федерации)

Дополнительная информация фототаблица

(заполняется при необходимости)

В.А. Дудыкин

(подпись и расшифровка подписи должностного лица, проводившего муниципальное обследование объекта земельных отношений)

ФОТОТАБЛИЦА

№ п/п	Местонахождения	Фотография	Площадь	Иное
1.	Московская область, м.о. Рузский, д Лысково	Фото № 1-4	974 кв.м	для индивидуального жилищного строительства

Фото № 1

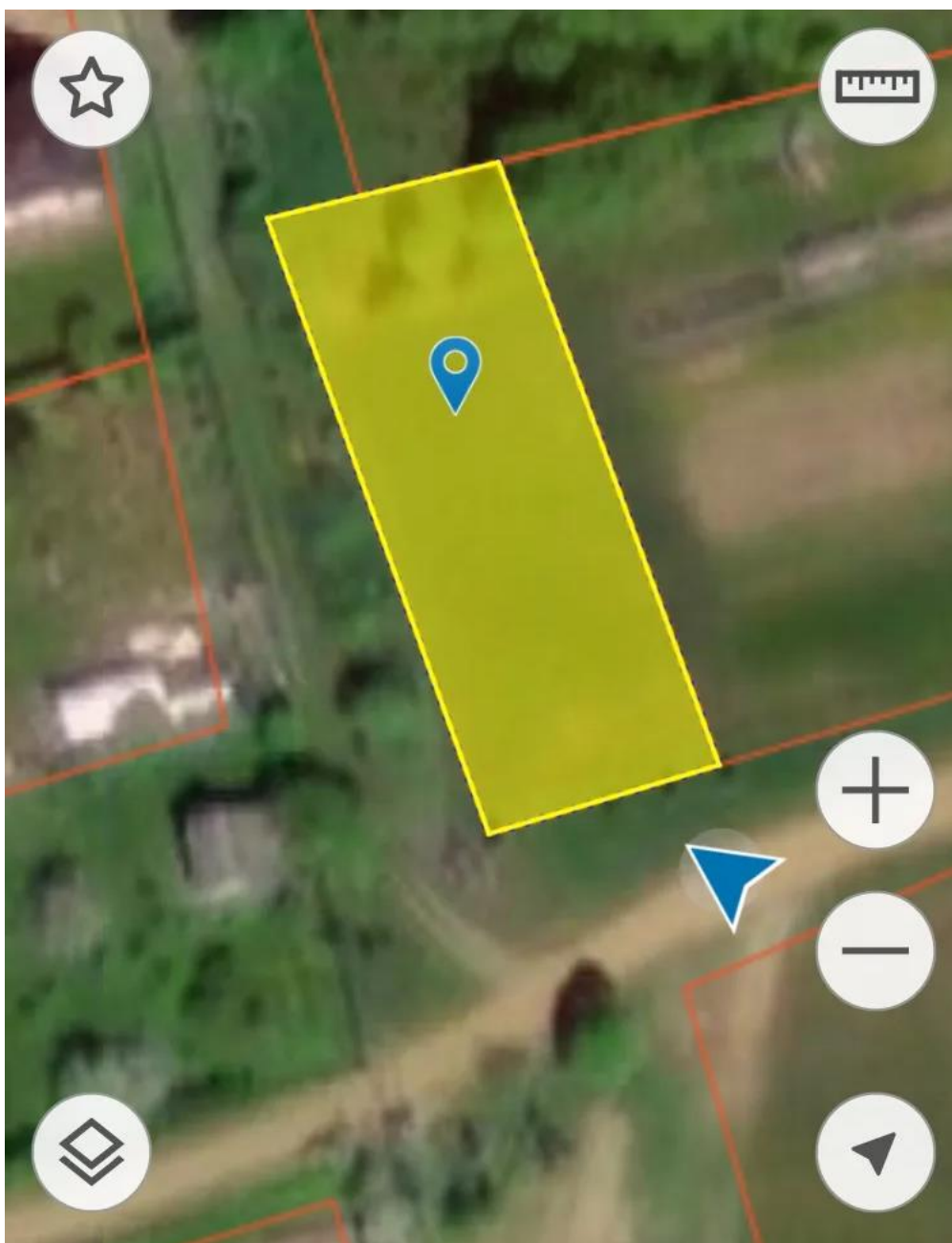


Фото №2



Фото №3



Фото №4



Схематический чертёж земельного участка

Земельный участок: 50:19:0030214:679



Информация	Сервисы	Объекты	Части ЗУ	Состав
Вид объекта недвижимости	Земельный участок			
Вид земельного участка	Землепользование			
Дата присвоения	27.01.2026			
Кадастровый номер	50:19:0030214:679			
Кадастровый квартал	50:19:0030214			
Адрес	Московская область, м.о. Рузский, д Лысково			
Площадь уточненная	974 кв. м			
Статус	Учтенный			
Категория земель	Земли населенных пунктов			
Вид разрешенного использования	для индивидуального жилищного строительства			
Форма собственности	-			
Кадастровая стоимость	603 139,76 руб.			

